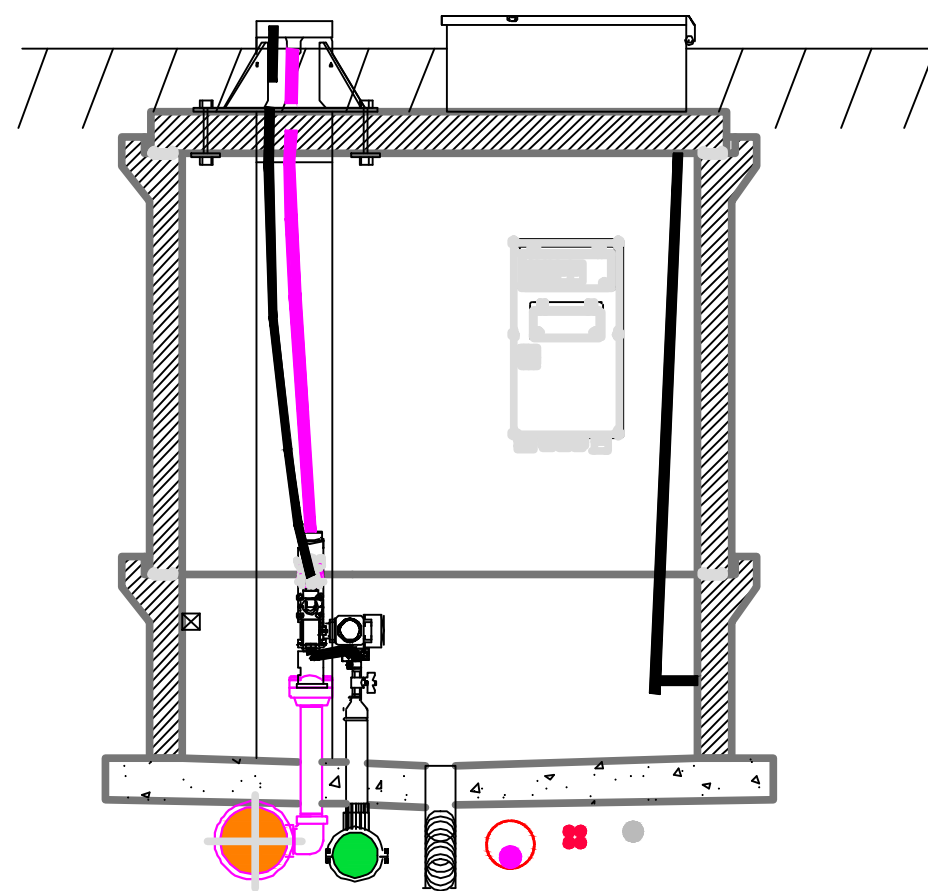
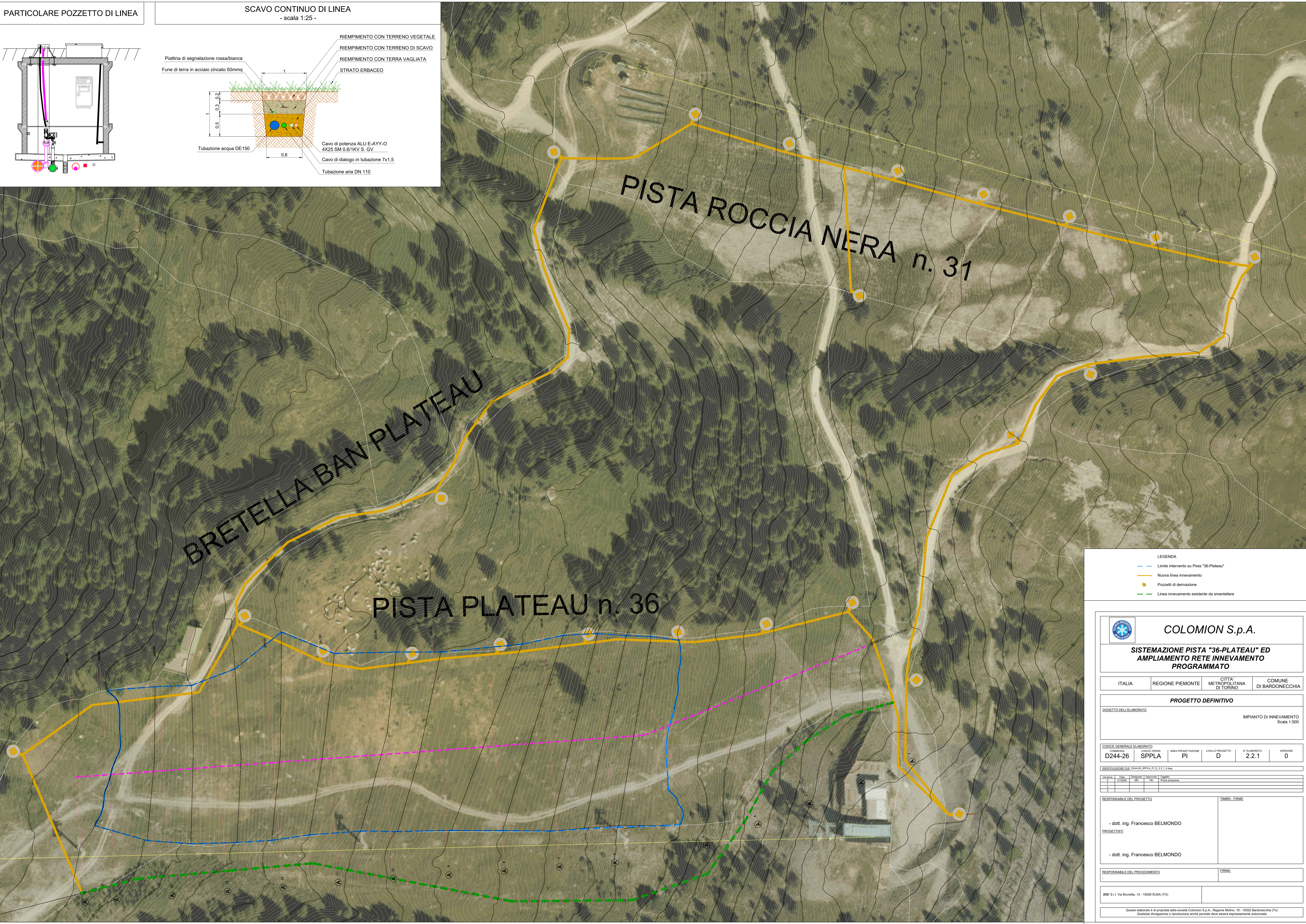
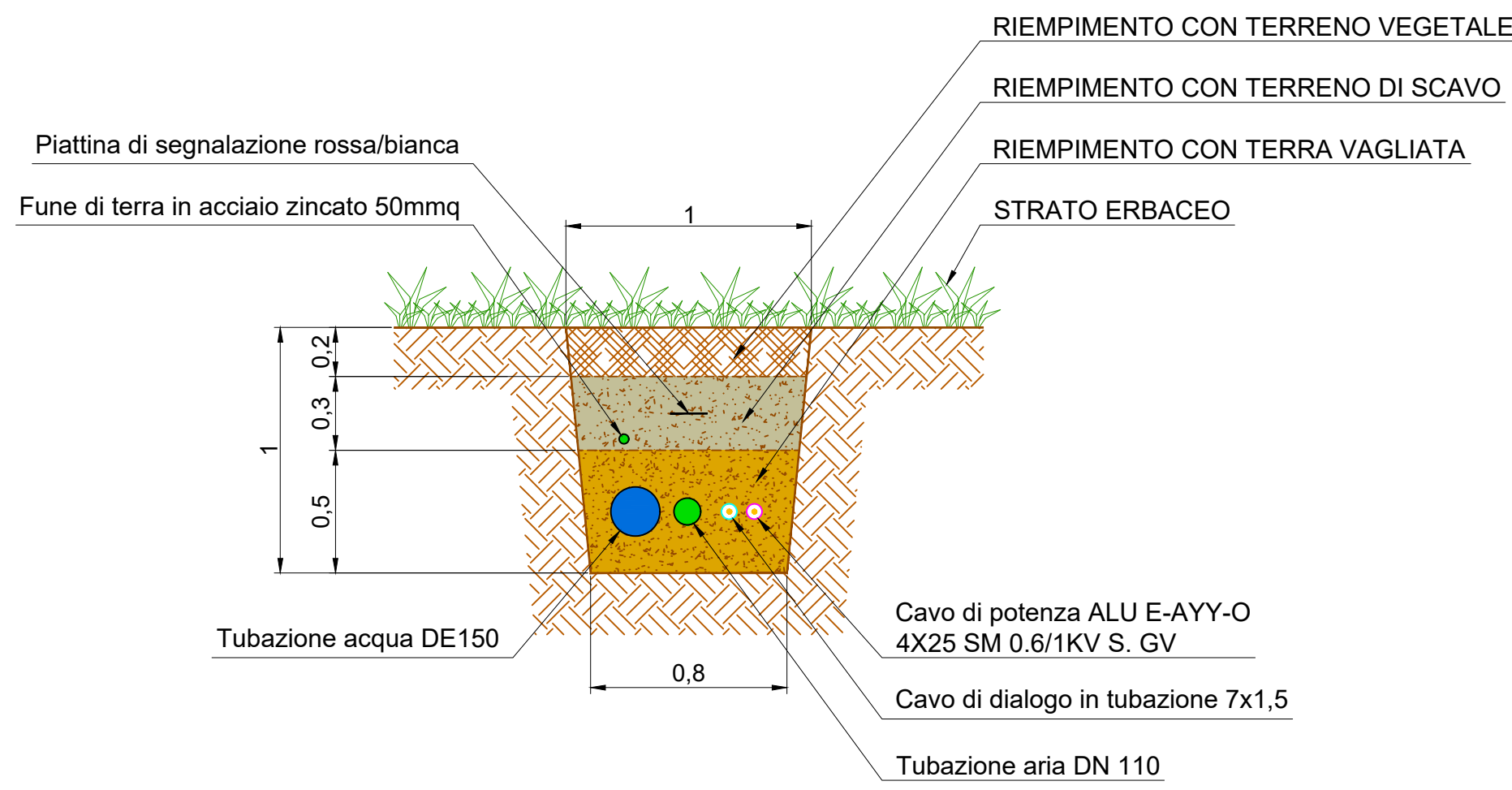


PARTICOLARE POZZETTO DI LINEA



SCAVO CONTINUO DI LINEA

- scala 1:25 -



LEGENDA

- Limite intervento su Pista "36-Plateau"
- Nuova linea innevamento
- Pozzetti di derivazione
- Linea innevamento esistente da smantellare



COLOMION S.p.A.

SISTEMAZIONE PISTA "36-PLATEAU" ED
AMPLIAMENTO RETE INNEVAMENTO
PROGRAMMATO

ITALIA	REGIONE PIEMONTE	CITTA' METROPOLITANA DI TORINO	COMUNE DI BARDONECCHIA
--------	------------------	--------------------------------	------------------------

PROGETTO DEFINITIVO

OGGETTO DELL'ELABORATO	IMPIANTO DI INNEVAMENTO Scala 1:500
------------------------	----------------------------------------

CODICE GENERALE ELABORATO	CODICE OPERA	AREA PROGETTAZIONE	LIVELLO PROGETTO	N° ELABORATO	VERSIONE
D244-26	SPPLA	PI	D	2.2.1	0

IDENTIFICAZIONE FILE: 1044-36-SPPLA-PI-D-2.2.1-54mg				
Versione	Data	Disegnato	Approvato	Oggetto
0	01/2026	MC	FB	Prima emissione
1				
2				
3				

RESPONSABILE DEL PROGETTO	TIMBRI - FIRME
- dott. ing. Francesco BELMONDO	
PROGETTISTI	
- dott. ing. Francesco BELMONDO	

RESPONSABILE DEL PROCEDIMENTO	FIRMA
-	

BNE S.r.l. Via Brunetta, 12 - 10059 SUSA (TO)	
-----------------------------------------------	--

Questo elaborato è di proprietà della società Colomion S.p.A. - Regione Molise, 18 - 10052 Bardonecchia (To)
Qualsiasi divulgazione o riproduzione anche parziale deve essere espressamente autorizzata